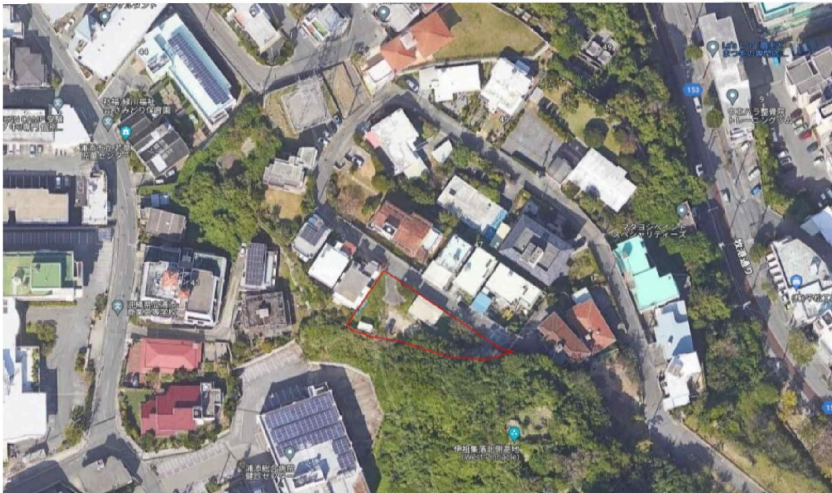
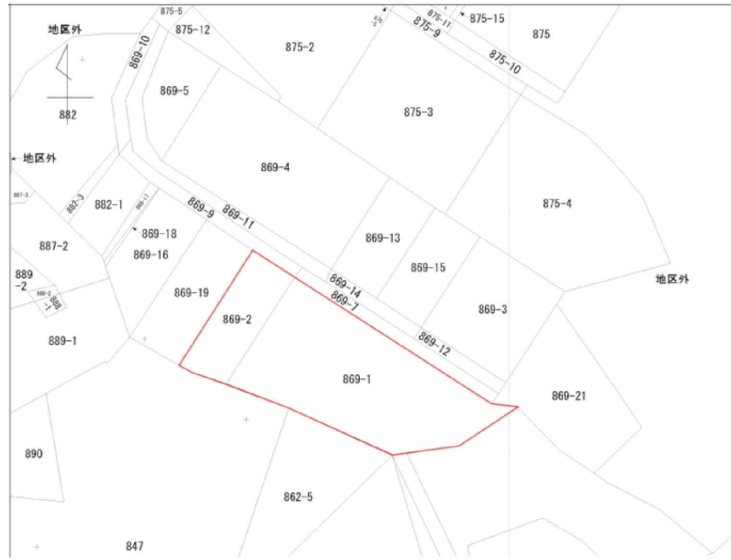


- 伊祖三丁目 伊祖公園隣接
- 閑静な住宅地
- プレハブあり
- 建築条件なし



物件種目	売地			国土法届	
				不要	
土地面積	935	m ²	私道	無	(m ² 含む) (m ² 含まず) 年間負担金額
価格	9,500		万円	坪単価	万円
所在地	浦添市伊祖三丁目				
交通	バス停			駅より徒歩	m
建物	構造			築年数	S 年 月
	階段	2	複数階 … 地上	階建	地下 階 連棟式
	面積	延べ	m ²	坪	DK 建築確認番号
土地権利	所有権		地目	山林	
都市計画	市街化区域		用途地域	一種中高層	
借地の場合	年間借地料		名義書換料		
建ぺい率	60	%	容積率	200	% 借地契約有効期限
他の法令上の制限					
地勢	高台		環境	住宅用地	
現況	上物有			未完成の場合(完成予定)	
引渡	相談	指定有りの場合		完成予定	
設備					
接道方向	北東	幅員	間口	幅員	間口
		6	30 m	m	m
接道状況	一方道路			接道位置指定	無

商号 **株式会社 沖創建設 中部支店**
住所 **沖縄市泡瀬2-5-11**

沖縄県知事 (3) 第 4 2 2 4 号
TEL **098-938-7888**
FAX **098-938-7897**

担当 取引態様 売主 ・ 代理 ・ (媒介) (専属 ・ 専任) 一般)
宇地原 報酬額 分かれ ・ その他 ()